

CONTACT

ELISABETH PAIVA

Coordinatrice administrative chargée des financements

e.paiva@lafocss.org

01 41 58 56 81

www.croix-saint-simon.org



FONDATION ŒUVRE DE
LA CROIX SAINT-SIMON

RECONNUE D'UTILITÉ PUBLIQUE LE 26 DÉCEMBRE 1922



Votre soutien est essentiel à nos actions
FAITES UN DON
Plus d'infos sur www.croix-saint-simon.org

Qualiopi
processus certifié

 **RÉPUBLIQUE FRANÇAISE**

La certification qualité a été délivrée au titre des catégories d'actions suivantes :

ACTIONS DE FORMATION

ACTIONS PERMETTANT DE VALIDER LES ACQUIS DE L'EXPERIENCE

INSTITUT DE FORMATION PARAMÉDICALE ET SOCIALE (IFPS)

44, rue Armand Carrel 93100 Montreuil

Tél. 01 41 58 56 70 / fax : 01 41 58 56 99 / ifps@lafocss.org



FONDATION ŒUVRE DE
LA CROIX SAINT-SIMON

RECONNUE D'UTILITÉ PUBLIQUE LE 26 DÉCEMBRE 1922

INSTITUT DE FORMATION PARAMÉDICALE
ET SOCIALE CROIX SAINT-SIMON

Janvier 2021. Service communication Fondation Œuvre de la Croix Saint-Simon. Maquette : Petit m. Graphic Design. Crédits photos : Photo du film « De chaque instant » de Nicolas Philibert © Archipel 35 - 2018. Ne pas jeter sur la voie publique.



VOTRE TAXE D'APPRENTISSAGE,
UN MOYEN CONCRET
POUR AGIR À NOS CÔTÉS

DE LA NAISSANCE À LA FIN DE VIE AU SERVICE DES FAMILLES

Créée en 1906 et reconnue d'utilité publique depuis 1922, la Fondation Œuvre de la Croix Saint-Simon déploie une offre globale et diversifiée d'accueil, d'accompagnement, de soins, de prise en charge médicale ou médico-sociale en Île-de-France au travers de 50 structures petite enfance, sanitaires, médico-sociales et de 4 Instituts de Formation dans les secteurs sanitaires et social.

Le pôle Formation Recherche rassemble un Institut de Formation Paramédicale et Sociale, un Institut de Formation en Soins Infirmiers, un Institut de Formation d'Auxiliaires de Puériculture, un Institut de Formation d'Infirmier Puériculteur, un Institut de formation de Travail Social, un département de formation continue et un département de recherche en lien avec trois universités.



Les formations en santé que nous dispensons sont des formations professionnelles, axées sur l'apprentissage de compétences métiers.



En complément du parcours de stages effectué par les étudiants, nous développons depuis de nombreuses années, une pédagogie innovante qui met l'étudiant en position de « s'entraîner », en toute sécurité, entre pairs ou avec d'autres étudiants de formations différentes, à bien agir en situations professionnelles. Nous utilisons entre autres, à cette fin, le numérique et la simulation en santé.

Mais cette pédagogie nécessite des compétences spécifiques et des matériaux performants, et donc coûteux.

L'innovation n'est pas une fin en soi, mais un levier positif au service de la qualité et de la sécurité des soins, au service de l'apprentissage de métiers qui engagent tout particulièrement les professionnels dans leurs actes.

Aidez-nous à relever les défis de demain... >>>



Valérie Leroux
Directrice du pôle Formation Recherche

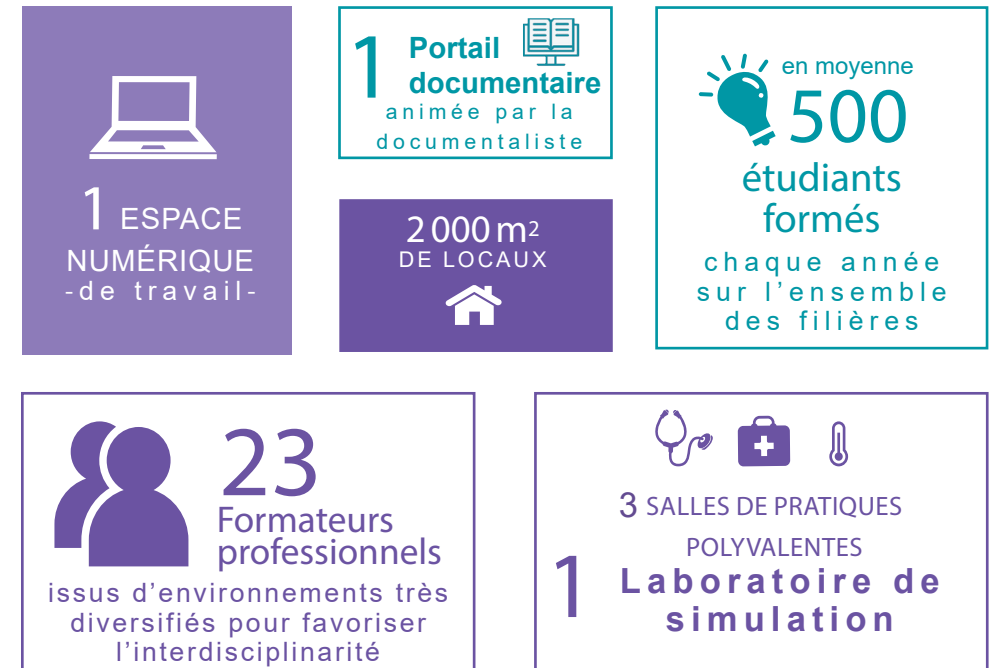
L'INSTITUT DE FORMATION PARAMÉDICALE ET SOCIALE

Un institut de formation professionnelle initiale dans le champ sanitaire et social. Situé à Montreuil-sous-Bois (93), cet institut à taille humaine offre un **accompagnement individualisé et favorise la convivialité et les échanges entre les formations professionnelles**, gages d'une plus grande réussite en formation. Son projet pédagogique est fondé sur le souci de **l'excellence** et de la **qualité**, sur le **sens du service**, de **l'écoute** et du **respect des étudiants**.

Aussi, il privilégie la volonté de travailler en réseau étroit avec tous les partenaires privés ou publics. Agréé par la Région Île-de-France et l'Agence Régionale de Santé (ARS), l'IFPS prépare à 4 diplômes d'État :

- ACCOMPAGNANT ÉDUCATIF ET SOCIAL
- AIDE-SOIGNANT
- INFIRMIER
- AUXILIAIRE DE PUÉRICULTURE

L'IFPS EN CHIFFRES...





EN SOUTENANT L'IFPS, DEVENEZ ACTEUR DE LA FORMATION DES SOIGNANTS DE DEMAIN

Concrètement, ce soutien participe activement au fonctionnement de l'établissement : **modernisation des outils pédagogiques, renouvellement du matériel** à disposition des étudiants et de leurs formateurs, adaptation des locaux... Autant de projets pour lesquels les montants perçus via la taxe d'apprentissage seront déterminants.

Plus globalement, vous contribuez à fournir une **formation de qualité** à des centaines d'étudiants qui deviendront **les professionnels de demain au service de nombreux publics bénéficiaires**, à tous les âges et à toutes les étapes de la vie. En cela, vous participez à répondre à un réel besoin en santé publique.

EN 2022, LES MONTANTS PERÇUS GRÂCE À LA TAXE D'APPRENTISSAGE NOUS ONT NOTAMMENT PERMIS :



D'acquérir

un mannequin de simulation conçu
pour les soins des patients âgés



De compléter

l'aménagement des 2 chambres
patient du laboratoire de simulation
en mobilier et matériel audiovisuel



D'équiper

les salles de cours de tableaux
numériques interactifs

EN 2023, GRÂCE À VOUS, NOUS POURRONS :

- Proposer aux étudiants une offre d'ouvrages et de revues accessibles en ligne.
- Moderniser le mobilier des salles de cours.
- Former l'équipe à l'accueil, l'accompagnement des apprenants en situation de handicap dans le cadre de notre projet pédagogique.

COMMENT NOUS VERSER VOTRE TAXE D'APPRENTISSAGE ?

En 2023, le solde de la taxe d'apprentissage de l'année 2022 est déclaré et versé en mai 2023 auprès de l'URSSAF, qui reversera ensuite à la caisse des dépôts.

Après Affectation par les entreprises par l'intermédiaire de la plateforme «SOLTEA» à partir de fin mai jusqu'au 15 octobre, la caisse des dépôts versera les fonds aux organismes de formations habilités à percevoir ce solde. Nous sommes habilités à recevoir le solde de la taxe d'apprentissage.

Il vous suffit de vous connecter à : <https://www.soltea.gouv.fr/>

3 étapes sont nécessaires:

- 1 **Se connecter** en s'identifiant.
- 2 **Renseigner** le numéro de siret, le nom et le prénom et le mot de passe
- 3 **Sélectionner** la rubrique « **fiche établissement** » pour sélectionner l'entreprise à qui sera verser la taxe d'apprentissage.

